

III Mostra Nacional de Produção em Saúde da Família
IV Seminário Internacional de Atenção Primária / Saúde da Família
III Concurso Nacional de Experiências em Saúde da Família



Doenças Cardiovasculares

Dra. Regina Xavier

O que é?

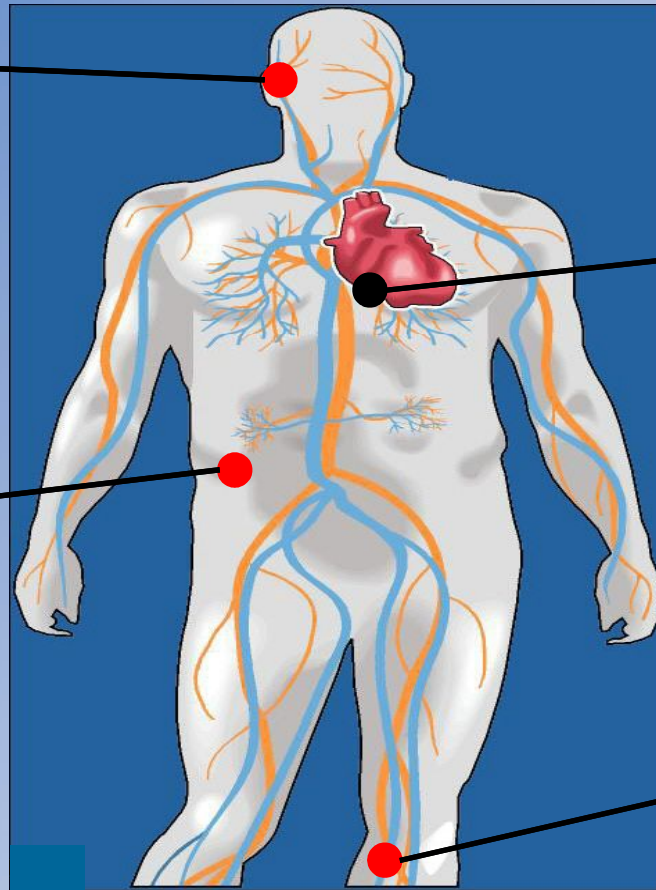
As doenças cardiovasculares são aquelas que alteram o funcionamento do sistema circulatório.

Esse sistema é formado pelo coração, vasos sanguíneos (veias artérias e capilares) e vasos linfáticos.



A doença é a mesma, mas dependendo do local atingido receberá nomes diferentes!

Cérebro = AVC
Neurologista



Coração = Infarto
Cardiologista

Rins = Insuficiência
renal
Nefrologista

Artérias periféricas =
Angiologista

A importância do acompanhamento



O sangue circula pelo coração irrigando todos os tecidos do corpo, inclusive ele próprio! Vale lembrar que um **entupimento** do coração não impede o indivíduo ter um entupimento no cérebro!

Em nosso país, essa doença tem atingido muitas pessoas, prejudicando a qualidade de vida e impedindo, muitas vezes, a pessoa de trabalhar!

Fatores de risco



- História familiar
- Homem > 45 anos e mulher < 55 anos
- Tabagismo(cigarro)
- Colesterol
- Hipertensão arterial (pressão alta)
- Diabete Melitus
- Obesidade
- Gordura abdominal
- Sedentarismo
- Dieta pobre em frutas e vegetais
- Estresse psico-social



O papel do ACS

O PSF encontra-se em expansão tanto nos centros urbanos quanto rurais!

O ACS tem papel importante porque é ele quem vai acompanhar o indivíduo e suas famílias.

Ele vai ajudar na prevenção desses problemas e colaborar politicamente para a organização de sua comunidade. Como?!

- Contribuindo na mudança das condições de vida e saúde dessa população.



ACS: Você é muito importante!

É você quem vai:

- Esclarecer a comunidade sobre os fatores de risco para essa doença;
- Identificar na população pessoas com esses fatores de risco;
- Encaminhar para consulta os indivíduos que podem vir a desenvolver a doença;



ACS: Você é muito importante!

É você quem vai:

- Verificar se o sujeito vai as consultas agendadas
- Acompanhar se o sujeito está seguindo as orientações: dieta, atividade física, não fumar e não beber muito.
 - Nos que tem pressão alta e/ou diabéticos, se está fazendo o tratamento prescrito pelo médico.
- Registrar na ficha de acompanhamento o diagnóstico e fatores de risco importantes.





Referências

- Ministério da Saúde. Cadernos de atenção Básica nº 14 Serie A. normas e Manuais Técnicos. Brasília, 2006
- Silva, JA, DalmasoASW. O agente comunitário de saúde e suas atribuições: os desafios para os processos de formação de recursos humanos em saúde. Revista Interface, v6, n10, p.75-96, fev 2002
Disponível em: <http://www.interface.org.br/revista10/debates1.pdf> Acesso em: [29.07.08]
- Internet. Doenças cardiovasculares. Disponível em <http://www.pgr.mpf.gov.br/pgr/saude/doencas/dcardio.htm> Acesso em [29.07.08]

